

# LE VILLAGE DU CASTERT

Rue du Nouveau Monde, 420 - 7700 MOUSCRON

LOFT : 15 + GARAGE : 84 + CAVE : 32

ETAGE(S) : R + 1 + SOUS SOL

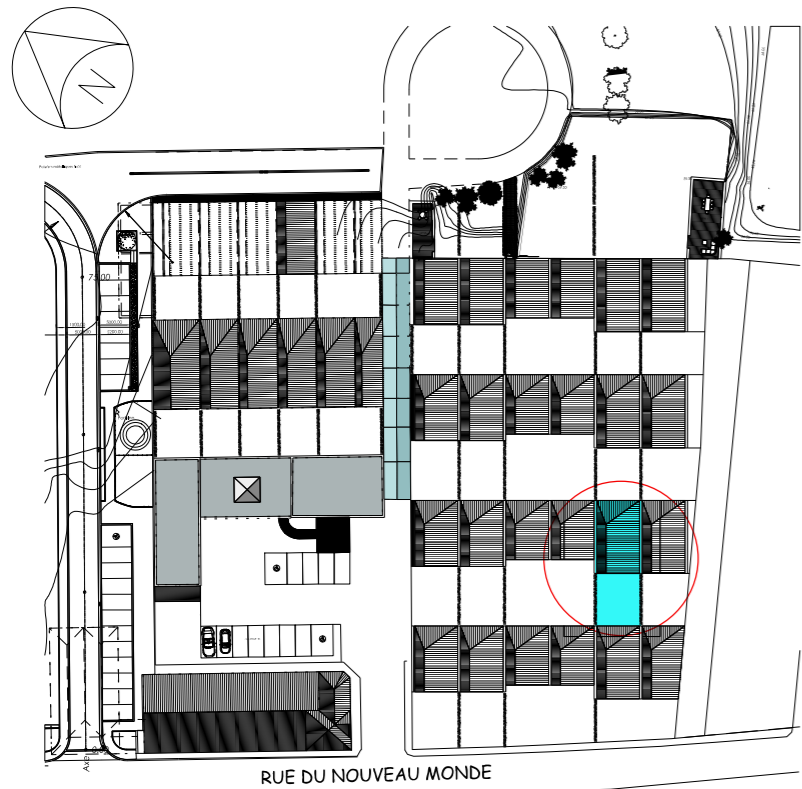
SURFACE TOTALE R + 1 : 65.10 M<sup>2</sup> + 53.82 M<sup>2</sup> SOIT 118.92 M<sup>2</sup>

SURFACE CAVE : 13.50 M<sup>2</sup>

SURFACE GARAGE : 20.60 M<sup>2</sup>

SURFACE PATIO/TERRASSE : 34.71 M<sup>2</sup> + 16.55 M<sup>2</sup> SOIT 51.26 M<sup>2</sup>

FINITIONS : VOIR CAHIER DES CHARGES COMMERCIAL

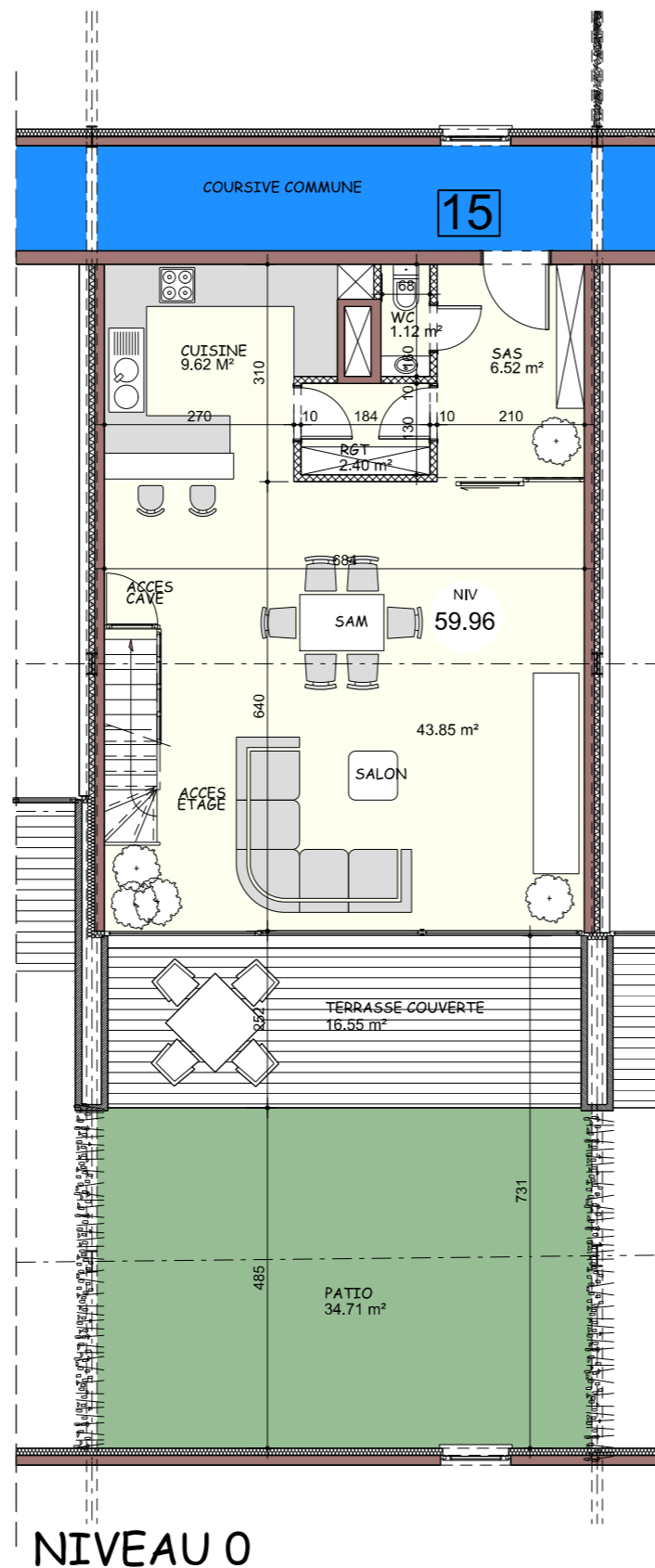


## NOTES

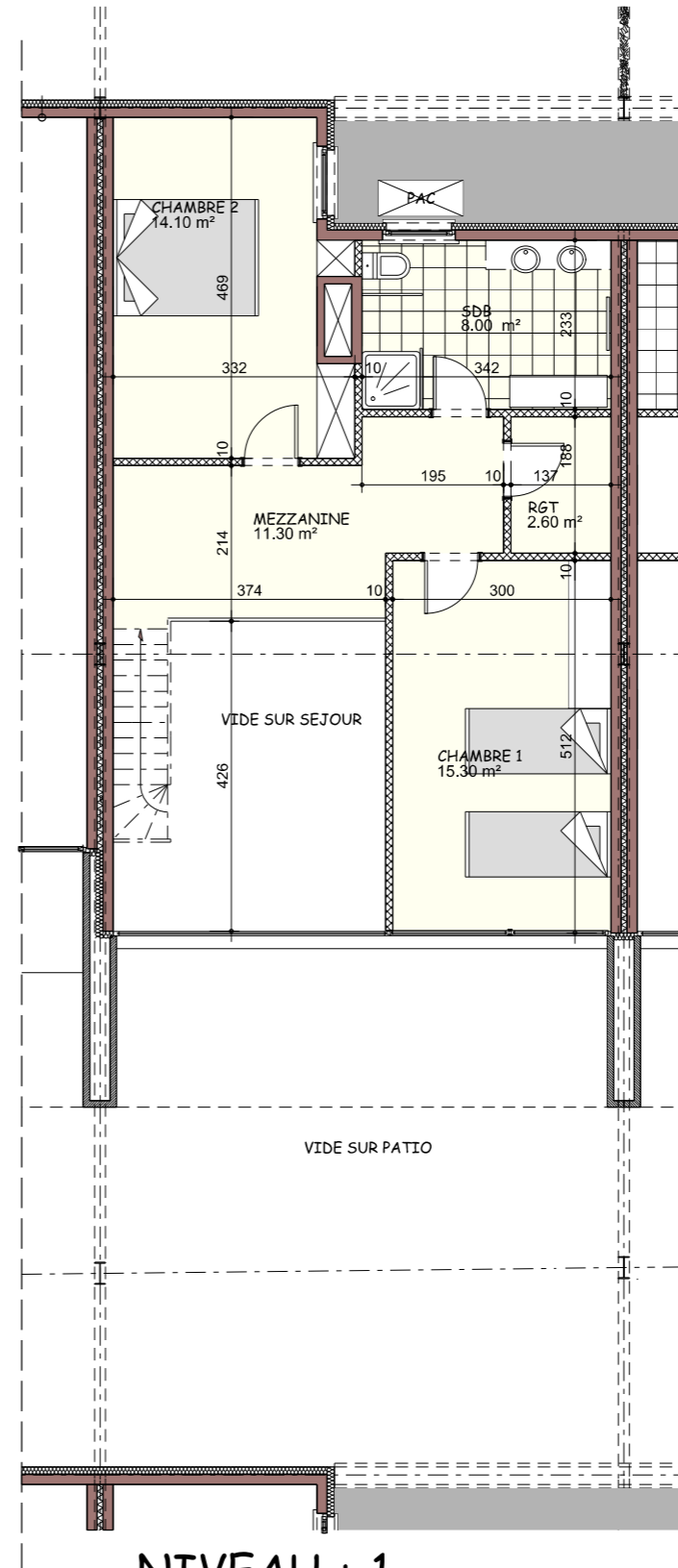
Plan non contractuel donné à titre indicatif. Les côtes sont données brutes hors parachèvement.  
Toute différence en plus ou en moins, rentrant dans les tolérances admises, fera perte ou profit pour l'acquéreur sans adaptation de prix.

Le mobilier et les aménagements sont donnés à titre indicatif.  
Les représentations de trames et couleurs de sol sont données à titre purement symbolique.

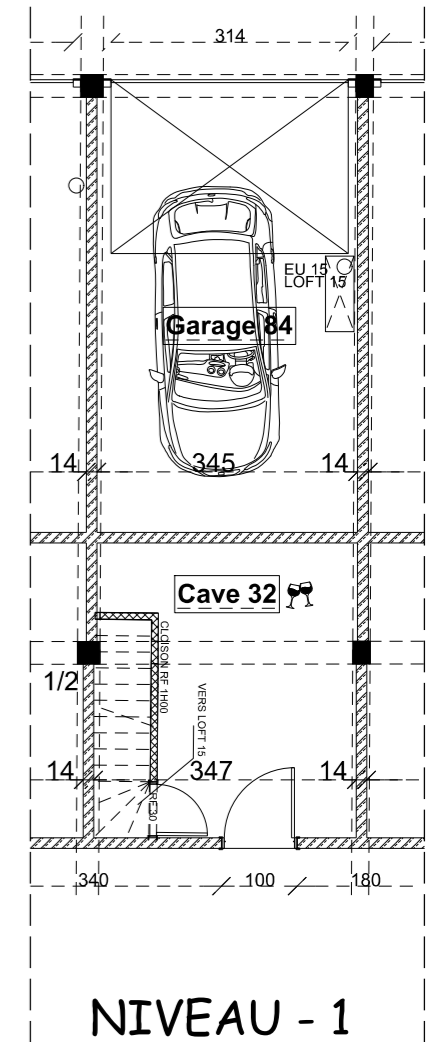
Des modifications sont susceptibles d'être apportées à ces plans en fonction des nécessités techniques.



NIVEAU 0



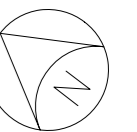
NIVEAU + 1



NIVEAU - 1



**LOFT 15 + GARAGE 84 + CAVE 32**



# LE VILLAGE DU CASTERT

Rue du Nouveau Monde, 420 - 7700 MOUSCRON

LOFT : 15 + GARAGE : 84 + CAVE : 32

ETAGE(S) : R + 1 + SOUS SOL

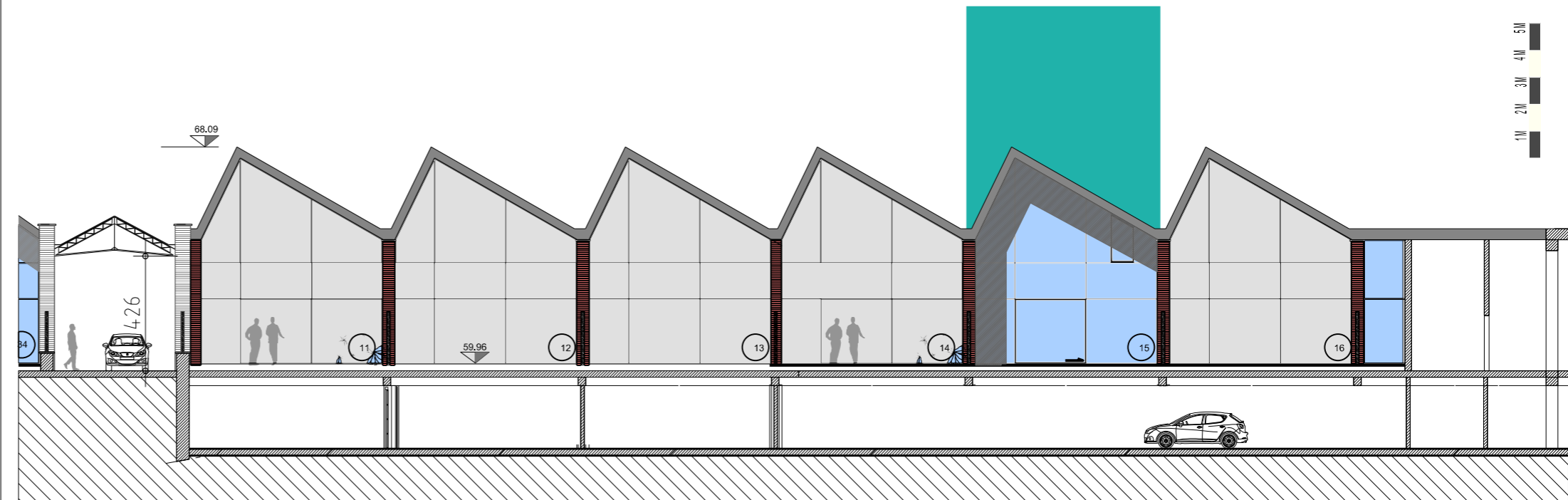
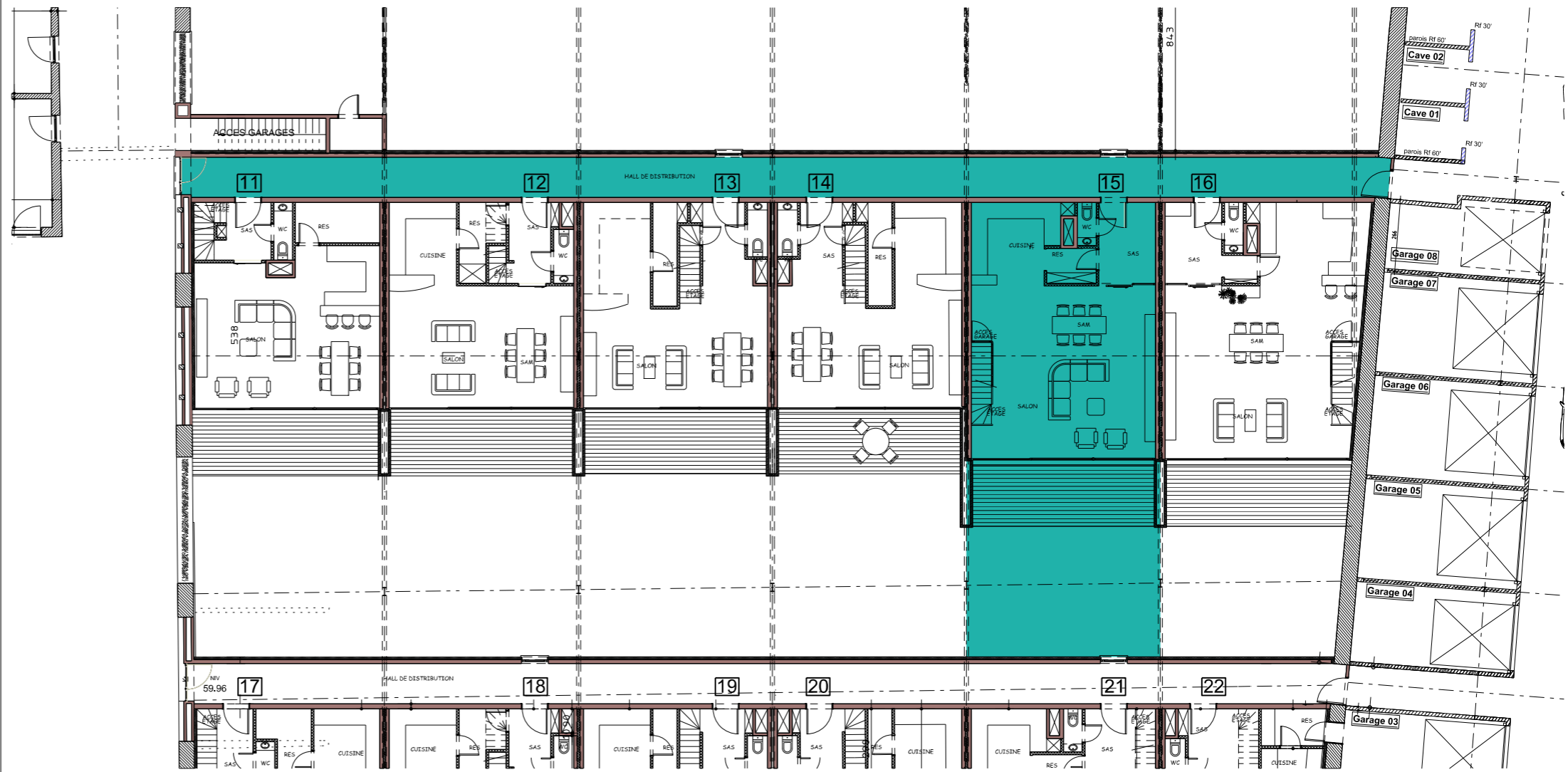
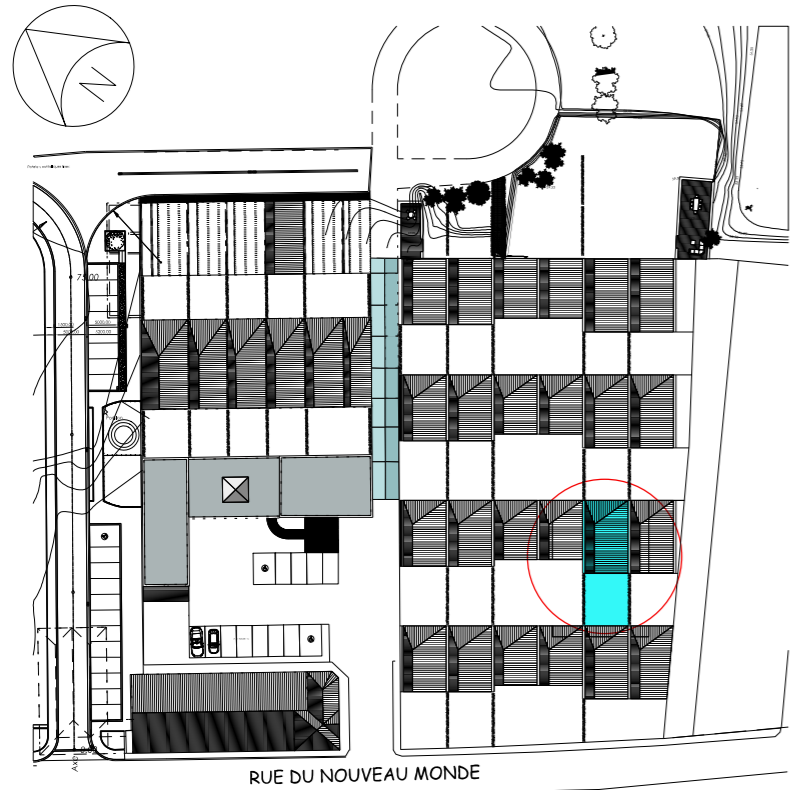
SURFACE TOTALE R + 1 : 65.10 M<sup>2</sup> + 53.82 M<sup>2</sup> SOIT 118.92 M<sup>2</sup>

SURFACE CAVE : 13.50 M<sup>2</sup>

SURFACE GARAGE : 20.60 M<sup>2</sup>

SURFACE PATIO/TERRASSE : 34.71 M<sup>2</sup> + 16.55 M<sup>2</sup> SOIT 51.26 M<sup>2</sup>

FINITIONS : VOIR CAHIER DES CHARGES COMMERCIAL



**LOFT 15 + GARAGE 84 + CAVE 32**

## NOTES

Plan non contractuel donné à titre indicatif. Les côtes sont données brutes hors parachèvement.  
Toute différence en plus ou en moins, rentrant dans les tolérances admises, fera perte ou profit pour l'acquéreur sans adaptation de prix.

Le mobilier et les aménagements sont donnés à titre indicatif.  
Les représentations de trames et couleurs de sol sont données à titre purement symbolique.

Des modifications sont susceptibles d'être apportées à ces plans en fonction des nécessités techniques.

