

LE VILLAGE DU CASTERT

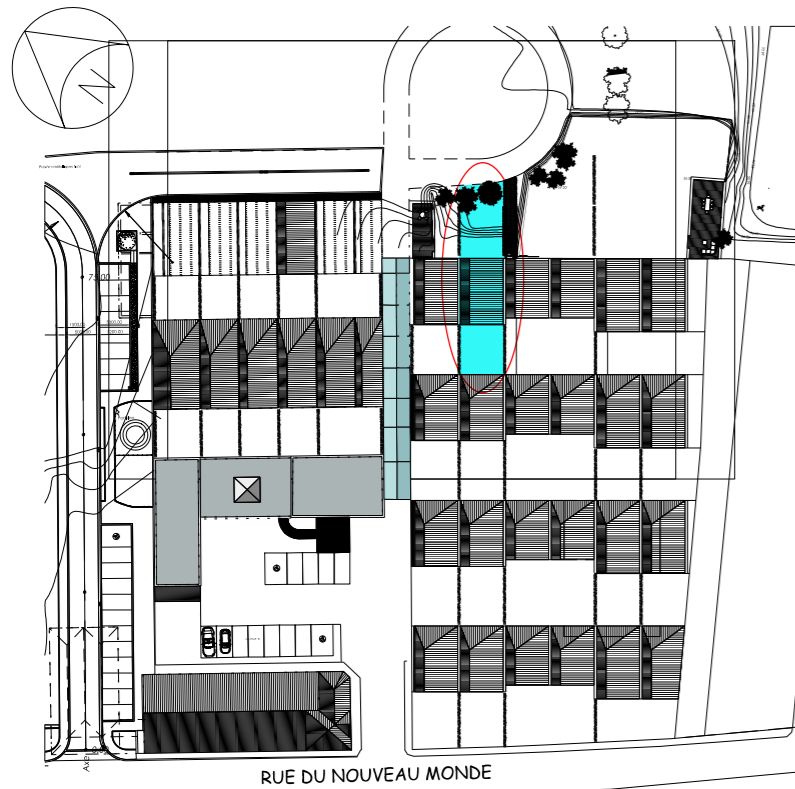
Rue du Nouveau Monde, 420 - 7700 MOUSCRON

LOFT : 02 + GARAGES : 32, 33

ETAGE(S) : R + 1 + SOUS SOL

SURFACE TOTALE R + 1 : 59.89 M² + 43.96 M² SOIT 103.85 M²
 SURFACE CAVES : 0 M²
 SURFACE GARAGES : 26.89 M² + 26.76 M²
 SURFACE PATIO/TERRASSE : 48.28 M² + 13.39 M² SOIT 61.67 M²
 SURFACE JARDIN : 84.82 M²

FINITIONS : VOIR CAHIER DES CHARGES COMMERCIAL

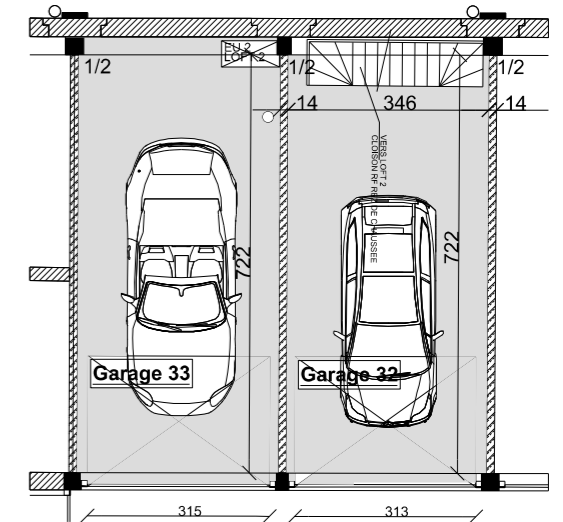
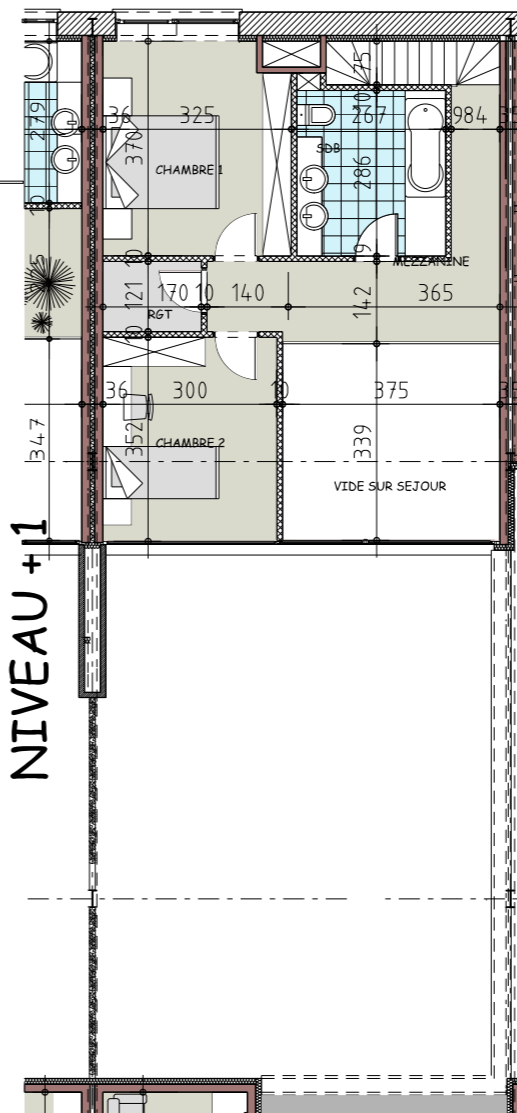
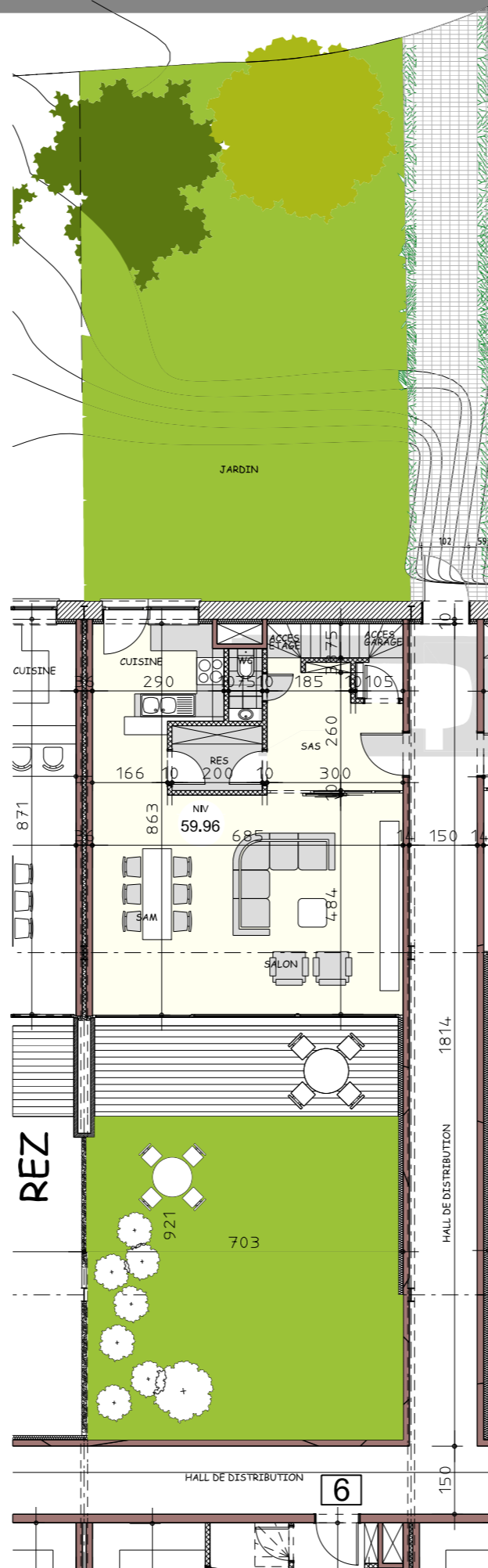


NOTES

Plan non contractuel donné à titre indicatif. Les côtes sont données brutes hors parachèvement.
 Toute différence en plus ou en moins, rentrant dans les tolérances admises, fera perte ou profit pour l'acquéreur sans adaptation de prix.

Le mobilier et les aménagements sont donnés à titre indicatif.
 Les représentations de trames et couleurs de sol sont données à titre purement symbolique.

Des modifications sont susceptibles d'être apportées à ces plans en fonction des nécessités techniques.



LOFT 02+ GARAGES 32, 33

GARAGES 32, 33

