

LE VILLAGE DU CASTERT

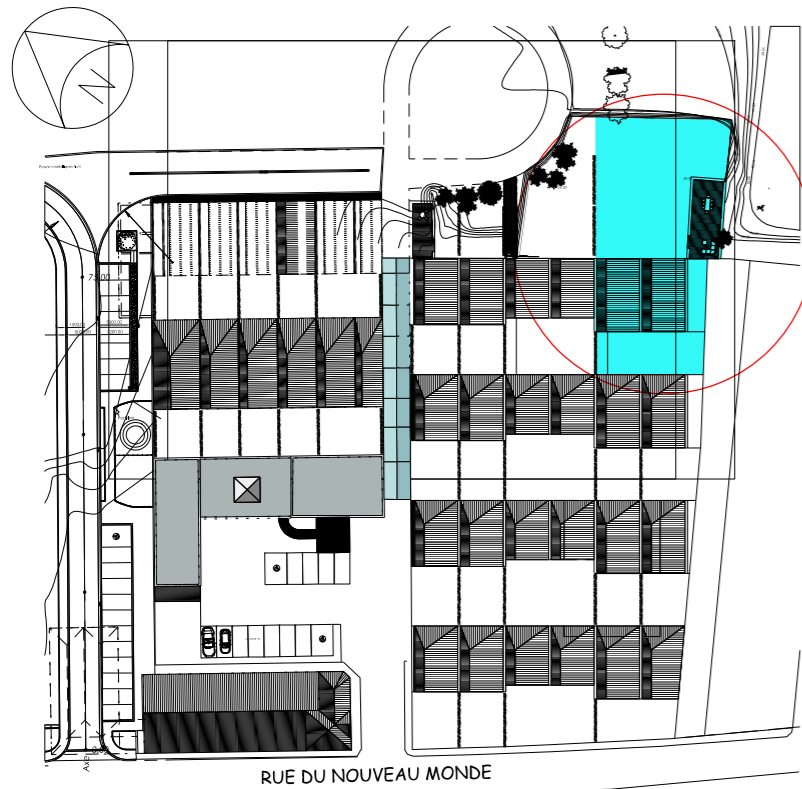
Rue du Nouveau Monde, 420 - 7700 MOUSCRON

LOFT : 04 + GARAGES: 23, 24, 27 + CAVES : 12, 13, 14, 15, 16

ETAGE(S) : R + 1 + SOUS SOL

SURFACE TOTALE R + 1 : 167.29 M² + 99.03 M² SOIT 266.32 M²
 SURFACE CAVES : 4.72 M² + 4.65 M² + 4.70 M² + 4.70 M² + 4.62 M² SOIT 23.39 M²
 SURFACE GARAGES : 26.52 M² + 26.83 M² + 26.89 M² SOIT 80.24 M²
 SURFACE PATIO/TERRASSE : 103.32 M² + 29.74 M² SOIT 133.06 M²
 SURFACE JARDIN : 387.09 M²
 TERRASSE : 59.03 M²

FINITIONS : VOIR CAHIER DES CHARGES COMMERCIAL



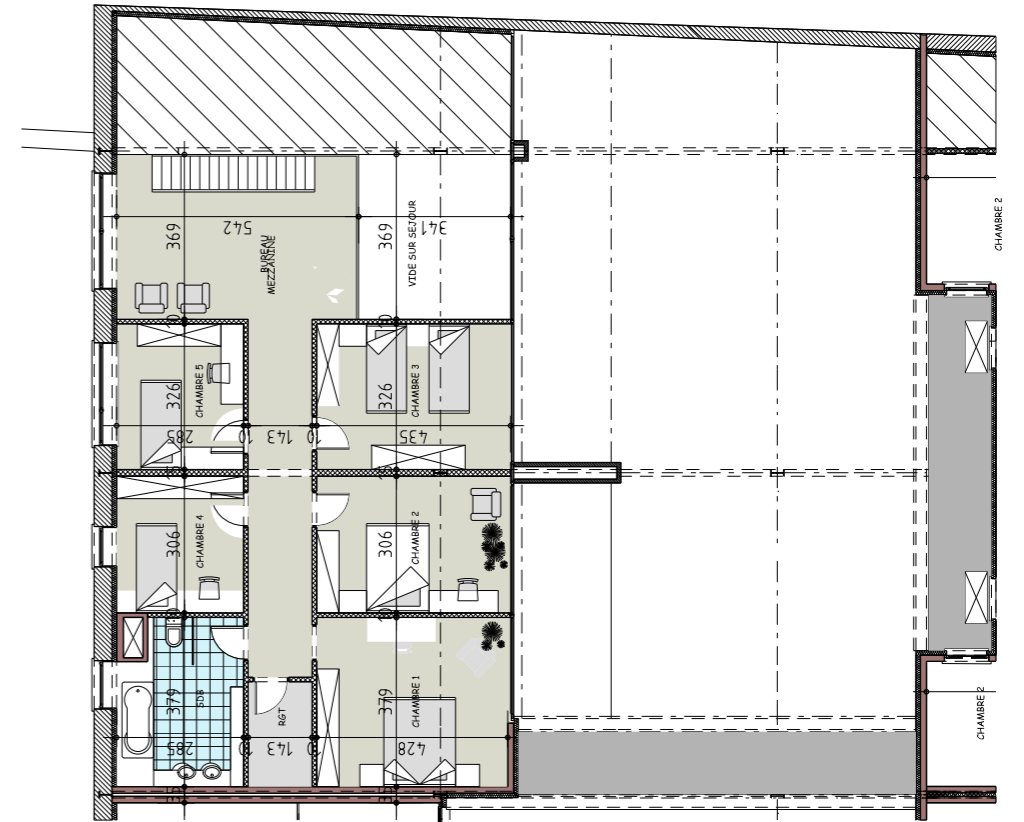
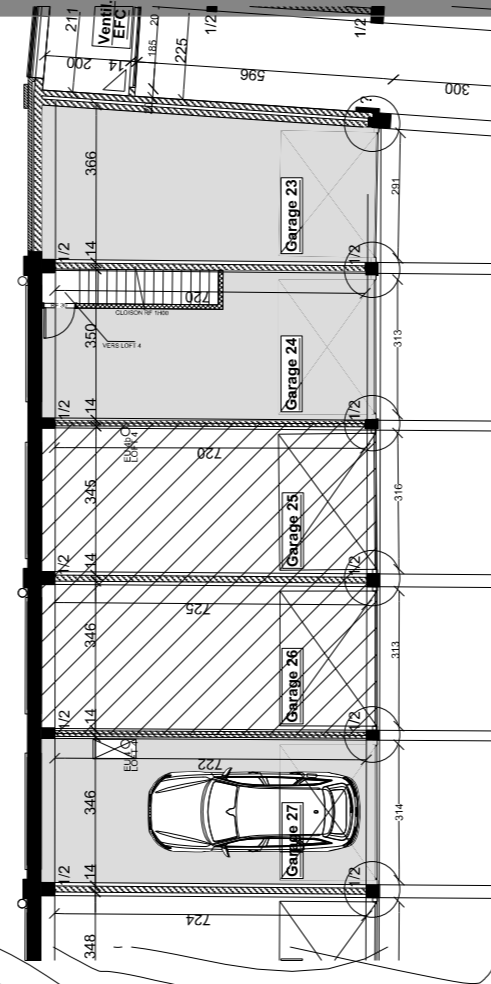
NOTES

Plan non contractuel donné à titre indicatif. Les côtes sont données brutes hors parachèvement.
 Toute différence en plus ou en moins, rentrant dans les tolérances admises, fera perte ou profit pour l'acquéreur sans adaptation de prix.

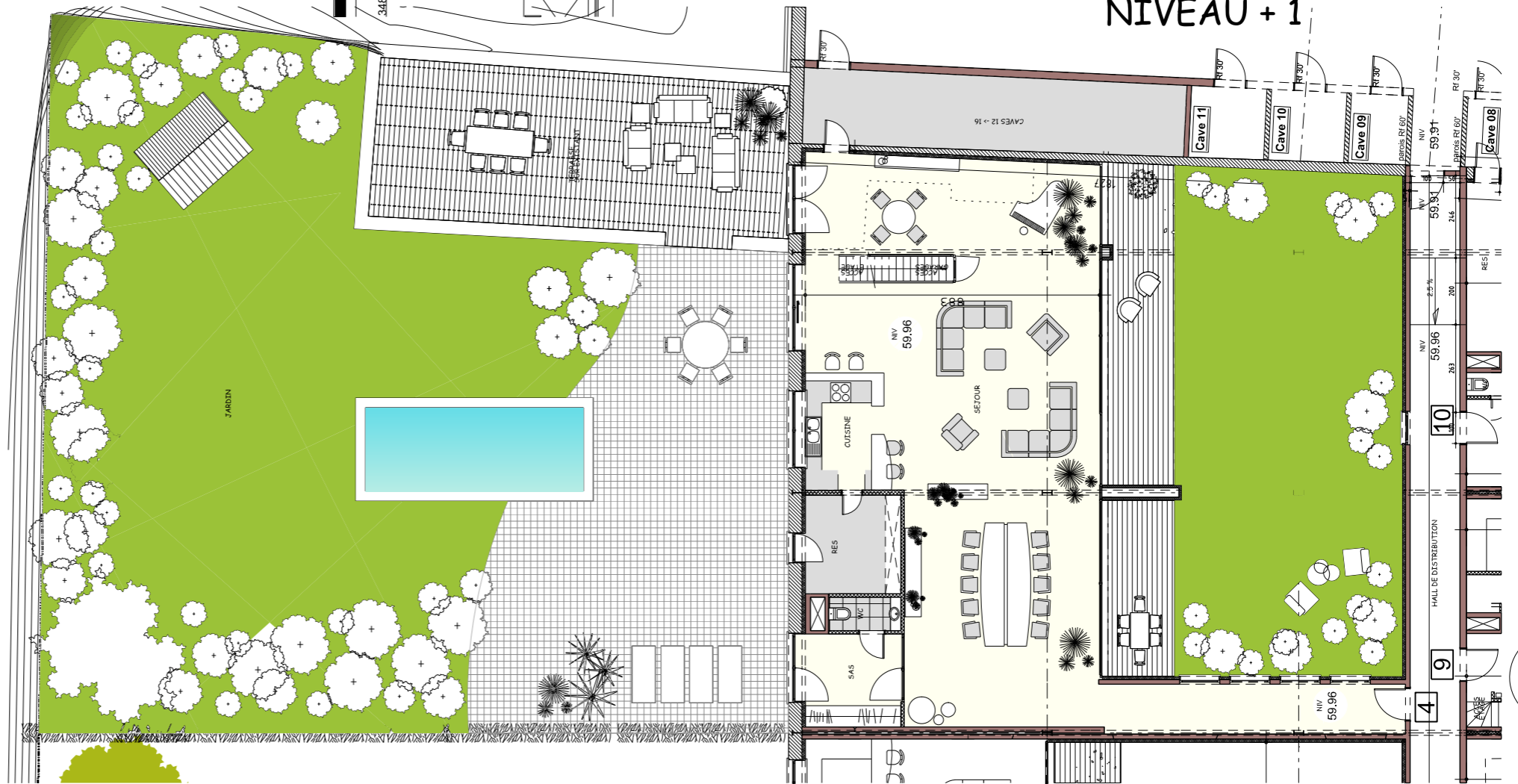
Le mobilier et les aménagements sont donnés à titre indicatif. Les représentations de trames et couleurs de sol sont données à titre purement symbolique.

Des modifications sont susceptibles d'être apportées à ces plans en fonction des nécessités techniques.

GARAGES 23, 24 et 27



NIVEAU + 1



REZ + CAVETTES

LOFT 4 + GARAGES 23, 24, 27 + CAVES 12 -> 16